



REPUBLIKA SLOVENIJA
MINISTRSTVO ZA DELO, DRUŽINO,
SOCIALNE ZADEVE IN ENAKE MOŽNOSTI



EVROPSKA UNIJA
EVROPSKI
SOCIALNI SKLAD
NALOŽBA V VAŠO PRIHODNOST



RŠS

Regijska štipendijska shema



S štipendijo do pravih kadrov.
Pridružite se!

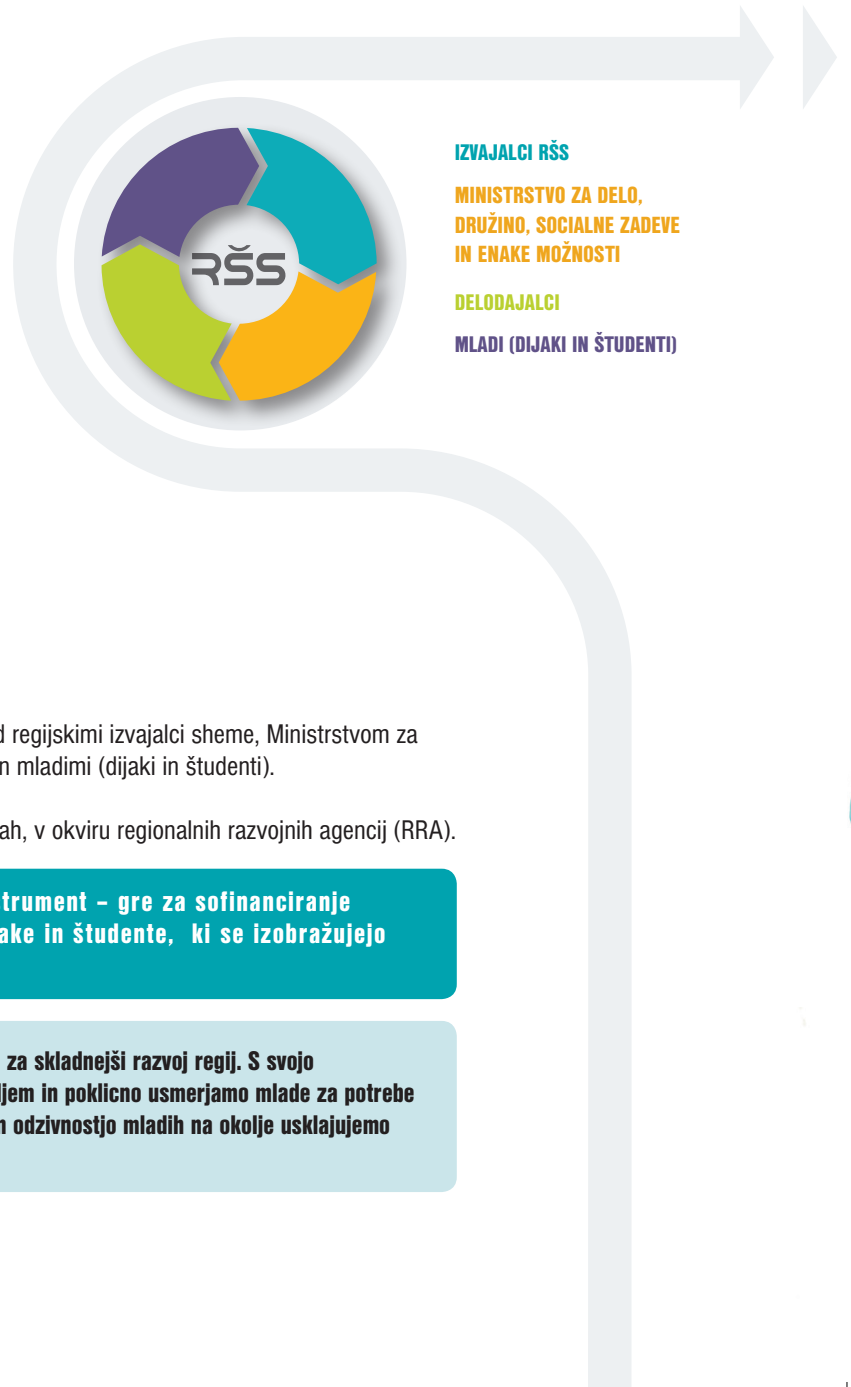
Regijska študentska shema

Regijska študentska shema (RŠS) temelji na partnerstvu med regijskimi izvajalci sheme, Ministrstvom za delo, družino, socialne zadeve in enake možnosti, delodajalci in mladimi (dijaki in študenti).

Izvaja se na območju celotne Slovenije v vseh dvanajstih regijah, v okviru regionalnih razvojnih agencij (RRA).

Regijska študentska shema je razvojno naravn instrument – gre za sofinanciranje kadrovske študentske sheme delodajalcem, ki štendirajo dijake in študente, ki se izobražujejo za poklice, po katerih so izkazali potrebe.

Z RŠS spodbujamo razvoj človeških virov in razvoj gospodarstva za skladnejši razvoj regij. S svojo prisotnostjo v regijskem okolju povezujemo izobraževanje z okoljem in poklicno usmerjamo mlade za potrebe gospodarstva in družbe. S trajnim medsebojnim povezovanjem in odzivnostjo mladih na okolje usklajujemo neskladje na trgu dela in znižujemo strukturno brezposelnost.





Komu je RŠŠ namenjena?

Namenjena je **delodajalcem, ki izplačujejo kadrovske štipendije dijakom in študentom** na dodiplomski in podiplomski stopnji študija ter udeležencem izobraževanja odraslih, ki se izobražujejo doma ali v tujini, niso zaposleni in izpolnjujejo pogoje določene v Zakon o štipendiranju (Uradni list RS, št. 56/13 in spremembe, v nadaljevanju ZŠtip-1).

Kako do štipendije RŠS?

01

JAVNI POZIV ZA ODDAJO POTREB V ZVEZI Z DODELITVIJO KADROVSKIH ŠTIPENDIJ

- Izvajalci RŠS v začetku koledarskega leta objavimo za delodajalce Javni poziv za oddajo potreb v zvezi z dodelitvijo kadrovskih štipendij za naslednje šolsko/študijsko leto.
- Delodajalci prijavitelji v vlogi opredelijo potrebe oz. poklice, ki jih želijo štipendirati in

IZBOR KADROVSKIH ŠTIPENDISTOV

Potencialni kadrovski štipendisti (dijaki/študenti) in delodajalci, ki so objavili potrebe po kadrovskem štipendiranju, se med seboj povežejo. Delodajalci opravijo izbor kandidatov ter z izbranimi kadrovskimi štipendisti sklenejo pogodbe o štipendiranju in jim izplačujejo štipendije skladno z ZŠtip-1.

02

03

JAVNI RAZPIS ZA IZBOR PROJEKTOV SOFINANCIRANJA KADROVSKIH ŠTIPENDIJ DELODAJALCEM

Izvajalci RŠS na svojih spletnih straneh vsako koledarsko leto objavimo Javni razpis za izbor projektov sofinanciranja kadrovskih štipendij delodajalcem za posamezno statistično regijo. V skladu z javnim razpisom izberemo delodajalce s kadrovskimi štipendisti in z njimi sklenemo pogodbe o sofinanciranju kadrovskih štipendij.

SOFINANCIRANJE KADROVSKIH ŠTIPENDIJ DELODAJALCEM

Izvajalci RŠS na podlagi podpisanih pogodb izvajamo sofinanciranje kadrovskih štipendij delodajalcem, ki dodeljujejo in izplačujejo kadrovske štipendije skladno z ZŠtip-1 in sklenjenimi pogodbami o štipendiranju z dijaki ali študenti. Delodajalcem in kadrovskim štipendistom nudimo tudi vso strokovno in administrativno podporo.

04

Cilj RŠS



Zaposlitev kadrovskega štipendista po zaključku izobraževanja pri delodajalcu.

Odgovori na najpogostejša vprašanja



Višina štipendije

Višino štipendije dodeli delodajalec skladno z ZŠtip-1.

Regijsko štipendijsko shemo sofinancirata Republika Slovenija in Evropska unija iz sredstev Evropskega socialnega sklada.

Sofinanciranje kadrovskih štipendij delodajalcem v okviru RŠS znaša 50 % dodeljene in izplačane kadrovske štipendije, vendar največ v višini 30 % minimalne plače, pri čemer sofinancirana kadrovska štipendija ne sme biti nižja, kot je določeno v 70. členu ZŠtip-1.

Če se kadrovski štipendist izobražuje na ravni izobraževanja in področju, opredeljenem v Politiki štipendiranja, ki jo sprejme Vlada Republike Slovenije, se sofinanciranje lahko dodeli v višini 70 % kadrovske štipendije, vendar največ v višini 40 % minimalne plače.

Prejemanje več štipendij hkrati

Zakon o štipendiranju (ZŠtip-1) omogoča štipendistom s kadrovskimi štipendijami RŠS, da lahko istočasno zaprosijo še za naslednje štipendije: državno štipendijo, Zoisovo štipendijo, štipendijo za Slovence v zamejstvu in po svetu, štipendijo Ad future.



Obveznosti delodajalcev in štipendistov RŠS



Regijska štipendijska shema zavezuje delodajalce in štipendiste k izpolnjevanju določenih obveznosti iz ZŠtip-1.



ŠTIPENDIST:

- mora **napredovati v višji letnik** izobraževalnega programa, za katerega prejema kadrovske štipendije;
- mora **opraviti delovno prakso pri delodajalcu** v trajanju najmanj 160 ur **v vsakem šolskem ali študijskem letu**;
- ne sme pridobiti statusa brezposelne osebe v času trajanja pogodbe o kadrovske štipendiranju, se ne sme samozaposliti oziroma se ne sme zaposliti pri drugem delodajalcu, ki ni njegov štipenditor, razen izjem iz 78. in 79. člena ZŠtip-1;
- v primeru zaposlitve pred zaključkom izobraževanja mora zaključiti izobraževanje najkasneje v roku 6 mesecev od začetka zaposlitve;
- lahko koristi **mirovanje štipendijskega razmerja**;
- mora uspešno zaključiti izobraževalni program, za katerega prejema kadrovske štipendije;
- mora sprejeti zaposlitev na ustrezno delovno mesto pri delodajalcu **v roku enega (1) meseca** po zaključenem izobraževanju na ravni, za katero je prejemal kadrovske štipendije;
- mora biti zaposlen pri delodajalcu na ustreznem delovnem mestu **najmanj eno (1) leto** po zaključenem izobraževanju na ravni, za katero je prejemal kadrovske štipendije.



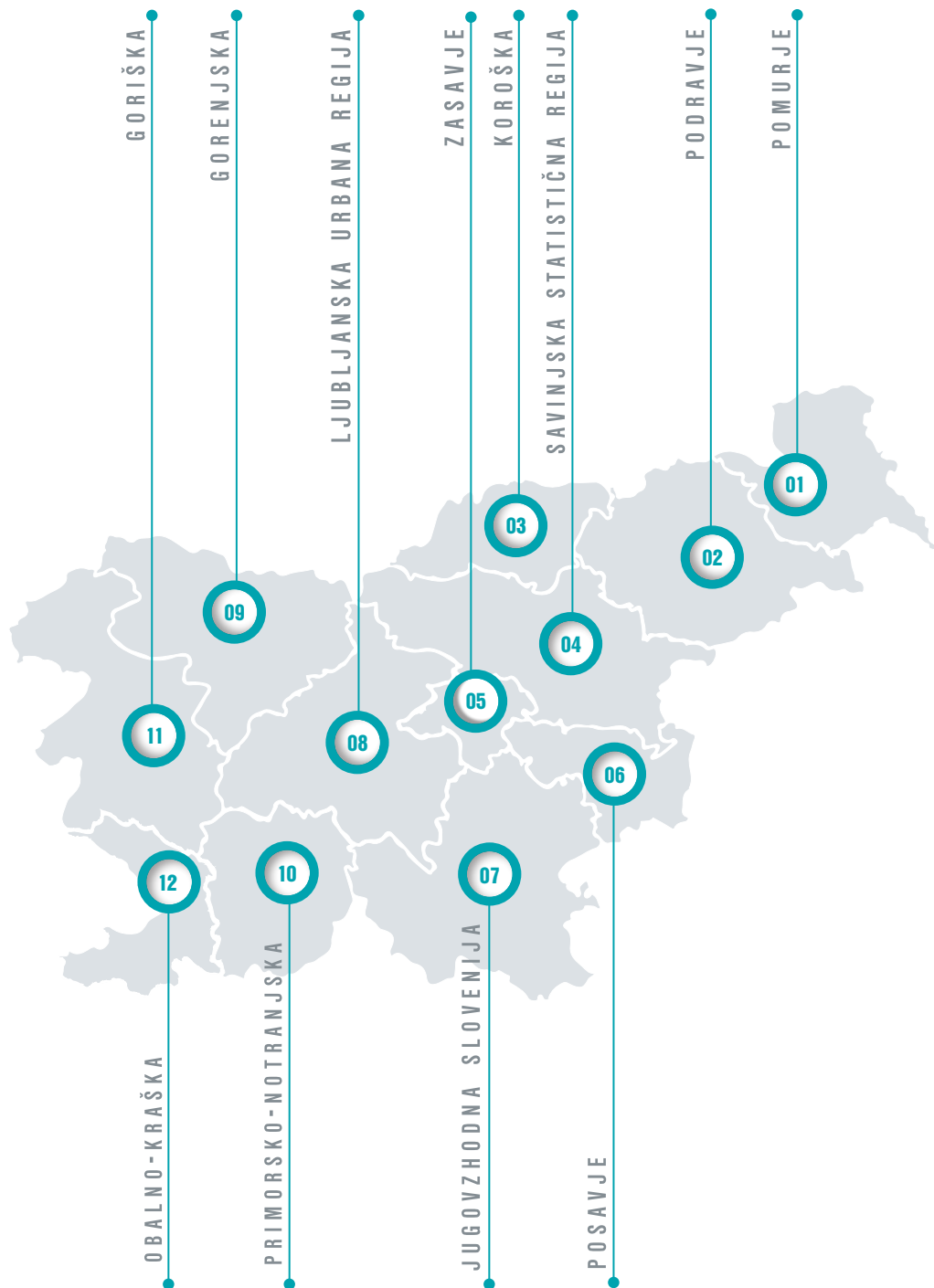
DELODAJALEC:

- mora mesečno štipendistu na transakcijski račun nakazati kadrovske štipendije, **najkasneje do 15. v mesecu za pretekli mesec**;
- mora omogočiti štipendistu opravljanje delovne prakse v trajanju najmanj 160 ur v vsakem šolskem ali študijskem letu;
- mora najkasneje v enem (1) mesecu po zaključku izobraževanja štipendista na ravni, za katero je prejemal štipendije, skleniti s štipendistom pogodbo o zaposlitvi na ustreznem delovnem mestu za **najmanj eno leto**.

0 izvajalcih RŠS

Izvajalci RŠS smo del timov regionalnih razvojnih agencij (RRA), lociranih v vseh dvanajstih (12) regijah na območju celotne Slovenije

Naš trud je usmerjen v razvoj regij. Iščemo najboljše možne rešitve za razvoj gospodarstva in človeških virov pri upravljanju s prostorom. V regijah so v ta namen oblikovani celoviti programi, usmerjeni v razvoj posameznih območij – za Slovenijo pa ta pristop pomeni zmanjševanje razlik v razvitosti regij oziroma njihov skladnejši razvoj.





POMURJE

01



PORA razvojna agencija Gornja Radgona
Trg svobode 12, 9250 Gornja Radgona, Slovenija
www.pora-gr.si | info@pora-gr.si | T. 02 564 82 08



PODRAVJE

02



MARIBORSKA RAZVOJNA AGENCIJA
Pobreška cesta 20, 2000 Maribor, Slovenija
www.mra.si | info@mra.si | T. 02 333 13 00



KOROŠKA

03



RRA KOROŠKA regionalna razvojna agencija za Koroško regijo d.o.o.
Meža 10, 2370 Dravograd, Slovenija
www.rra-koroska.si | info@rra-koroska.si | T. 05 908 51 90



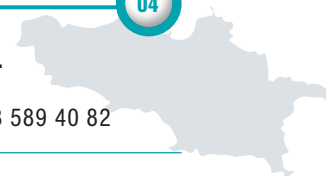
SAVINJSKA STATISTIČNA REGIJA

04



Razvojna agencija Savinjske regije d.o.o.

RASR, Razvojna agencija Savinjske regije, d.o.o.
Ulica XIV. divizije 12, 3000 Celje, Slovenija
www.rasr.si | razvojna.agencija@rasr.si | T. 03 589 40 82





ZASAVJE

05



REGIONALNA
RAZVOJNA
AGENCIJA
ZASAVJE

REGIONALNA RAZVOJNA AGENCIJA ZASAVJE

Grajska ulica 2, 1410 Zagorje ob Savi, Slovenija

www.rra-zasavje.si | info@rra-zasavje.si | T. 08 384 95 00

POSAVJE

06



REGIONALNA
RAZVOJNA AGENCIJA
POSAVJE

REGIONALNA RAZVOJNA AGENCIJA POSAVJE

Cesta krških žrtev 2, 8270 Krško, Slovenija

www.rra-posavje.si | agencija@rra-posavje.si | T. 07 488 10 40

JUGOVZHODNA SLOVENIJA

07



razvojni
center
novo mesto

RAZVOJNI CENTER NOVO MESTO d.o.o.

Ljubljanska cesta 26, 8000 Novo mesto, Slovenija

www.rc-nm.si | info@rc-nm.si | T. 07 337 29 80

LJUBLJANSKA URBANA REGIJA

08



RRA LUR
regionalna razvojna agencija
ljubljanske urbane regije

REGIONALNA RAZVOJNA AGENCIJA LJUBLJANSKE URBANE REGIJE

Tehnološki park 19, 1000 Ljubljana, Slovenija

www.rralur.si | lur@ljubljana.si | T. 01 306 19 02



GORENJSKA

09



BSC, poslovno podporni center, d.o.o., Kranj
Cesta Staneta Žagarja 37, 4000 Kranj, Slovenija
www.bsc-kranj.si | info@bsc-kranj.si | T. 04 281 72 31

PRIMORSKO-NOTRANJSKA

10



RRA Zeleni kras, d.o.o.
Prečna 1, 6257 Pivka, Slovenija
www.rra-zk.si | info@rra-zk.si | T. 05 721 22 32

GORIŠKA

11



POSOŠKI RAZVOJNI CENTER
Trg tigrovcev 1, 5220 Tolmin, Slovenija
www.prc.si | info@prc.si | T. 05 384 15 00

OBALNO-KRAŠKA

12



REGIONALNI RAZVOJNI CENTER KOPER
Ul. 15. maja 19, 6000 Koper, Slovenija
www.rrc-koper.si | info@rrc-kp.si | T. 05 663 75 80



Operacijo sofinancirata Republika Slovenija in
Evropska unija iz sredstev Evropskega socialnega sklada.

Besedilo pripravili in izdali

izvajalci RŠS (12 RRA): Pora razvojna agencija Gornja Radgona; Mariborska razvojna agencija; RRA Koroška regionalna razvojna agencija za Koroško regijo d. o. o.; RASR, Razvojna agencija Savinjske regije, d. o. o.; Regionalna razvojna agencija Zasavje; Regionalna razvojna agencija Posavje; Razvojni center Novo mesto d. o. o.; Regionalna razvojna agencija Ljubljanske urbane regije; BSC, poslovno podporni center, d. o. o., Kranj; RRA Zeleni kras, d. o. o.; Posoški razvojni center; Regionalni razvojni center Koper

Fotografije: Shutterstock

Oblikovanje: GalaS d.o.o., Nataša Gala

Tisk: Grafične storitve Mkopija Marjetica Cerjak s. p., Glavni trg 51, 2380 Slovenj Gradec

Naklada: 3250 izvodov

Leto izdaje: 2017